

Sterowanie Heidenhain iTNC 530 – sterowanie kształtowe dla frezarek, wiertarek, wytaczarek i centrów obróbkowych

Sterowanie iTNC 530 firmy HEIDENHAIN jest wielofunkcyjnym, zorientowanym na programowanie bezpośrednio na maszynie sterowaniem kształtowym, dedykowanym dla **frezarek, wiertarek, wytaczarek oraz centrów obróbkowych**. O uniwersalności systemu iTNC 530 świadczy jego szeroki i zróżnicowany zakres zastosowań:

- **frezarki uniwersalne**
- **frezowanie z dużymi prędkościami**
- **obróbka 5-osiowa z głowicą uchylną-obrotową i stołem obrotowym**
- **wytaczarko-frezarki**
- **centra obróbkowe i zautomatyzowane systemy obróbkowe**

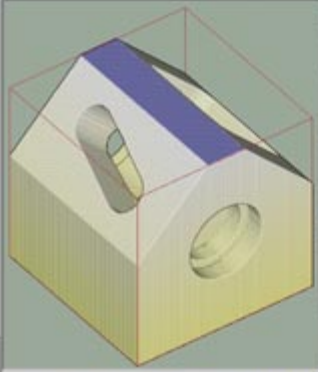
Sterowanie Heidenhain iTNC 530 odznacza się zoptymalizowanym sterowaniem posuwu, krótkim czasem przetwarzania bloku oraz specjalnymi strategiami sterowania. W połączeniu z jego zunifikowaną konstrukcją cyfrową i zintegrowanym sterowaniem napędów cyfrowych (włączając zasilacze napędów), rozwiązanie to pozwala uzyskać bardzo wysokie prędkości obróbki oraz maksymalną dokładność konturu – szczególnie w przypadku obróbki konturów 2-D lub form 3-D. **Opcjonalna funkcja dynamicznego monitorowania kolizji DCM** zapewnia cykliczną kontrolę możliwości wystąpienia kolizji w przestrzeni roboczej maszyny obejmującą komponenty maszyny i systemy mocujące. **Opcjonalna funkcja adaptacyjnego regulowania posuwu AFC** umożliwia automatyczną regulację posuwu po torze kształtowym, w zależności od aktualnej mocy wrzeciona i danych zdefiniowanych dla procesu technologicznego. Zapewnia to optymalizację czasu obróbki, nadzorowanie narzędzia i ochronę mechanicznych komponentów maszyny. Posiadamy także **sterowanie TNC 640 itp.** Więcej szczegółów pos adresem: http://www.heidenhain.de/de_EN/products/cnc-controls/.

HEIDENHAIN

Programm-
Einführung

ITNC 530

```
G280+00 Z2 SICHERHEITS-ABST-  
G270+1 (090)-LEBERLAMPUNG  
G280+1 (EINTRAUCHEN)  
G280+000 VORSCHUB SCHLICHTEN  
23 CYCL CALL POS X+14 Y+25 Z=0 FMAX H140 M0-00  
24 PLANE RESET STAY  
25 CYCL DEF 7.1 HALLPUNKT  
26 CYCL DEF 7.1 X=0  
27 PLANE SPW110L SP0+00 SP0+0 SPC+0 NOVE DEST100  
F0000 C0000 00T  
28 CYCL DEF 252 KREISTASCHEN  
G215+0 (BEREITUNGS-LAMPUNG)  
G223+20 (KREISLUMMESSER)  
G280+00 (AUFMARS SEITE)  
G287+000 (VORSCHUB FRÄSEN)  
G251+1 (FRÄSABT)  
G281+0 (TIEFE)  
G281+0 (ZUSTELL-TIEFE)  
G280+00 (AUFMARS TIEFE)  
G280+100 (VORSCHUB TIEFENZ.)  
G220+0 (ZUST. SCHLICHTEN)  
G280+2 (SICHERHEITS-ABST.)  
G280+0 (KOCK. OBERFLÄCHE)  
G280+00 (Z. SICHERHEITS-ABST.)  
G270+1 (090)-LEBERLAMPUNG  
G280+1 (EINTRAUCHEN)  
G280+000 (VORSCHUB SCHLICHTEN)  
29 CYCL CALL POS X+25 Y+25 Z=0 FMAX H13  
30 CYCL DEF 252 KREISTASCHEN  
G215+0 (BEREITUNGS-LAMPUNG)  
G223+10 (KREISLUMMESSER)  
G280+00 (AUFMARS SEITE)  
G287+000 (VORSCHUB FRÄSEN)
```



W 5-151
W 5001 1000 07.20

X	+325.868	Y	+20.566	Z	-159.322
B	+63.515	C	+322.971		

S1 327.906

WPFNG ENDE SEITE SEITE SATZ- WERKZEUG- WERKZEUG-
IST F001(0) T 1 Z 0 2100 F MAX 10 0 0 0 EDWERTZ TABELLE

Control panel with keyboard, numeric keypad, and various function buttons.

Keyboard: QWERTY layout with function keys (F1-F12), arrow keys, and a numeric keypad.

Function buttons: Includes buttons for 'WPFNG', 'ENDE', 'SEITE', 'SATZ-', 'WERKZEUG-', 'WERKZEUG-TABELLE', and various numeric and arithmetic keys.

Rotary dials: Two rotary dials for manual input, one on the left and one on the right.

Emergency stop: A large red emergency stop button on the left side.