

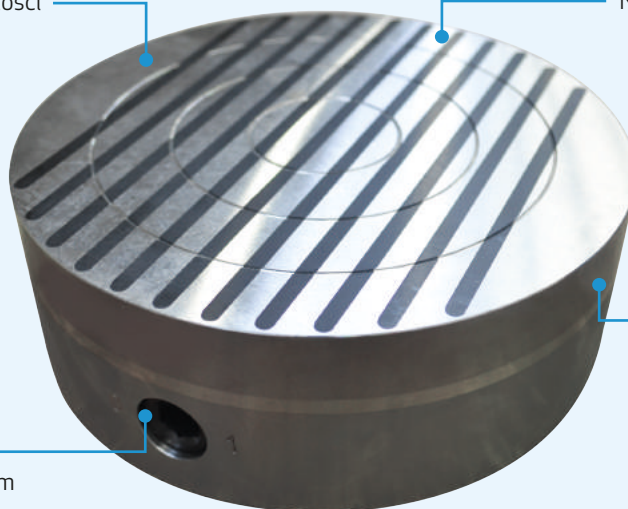
Permagrip

Korzystny stosunek ceny do wartości użytkowej

Neodymowy system magnetyczny

Wykonanie wodoszczelne

Sztywna konstrukcja stalowa z solidnym mechanizmem sterującym



Kiedy wybrać permanentny uchwyt magnetyczny Permagrip:

Permanentny uchwyt magnetyczny Permagrip jest skutecznym pomocnikiem podczas mocowania obrabianych przedmiotów w przypadku szlifowania na okrągło. Stalowa podstawa i zwarta płyta biegunowa o wysokim limicie przeszlifowania zapewnia wysoką żywotność.

ZASTOSOWANIE



Okrągłe szlifowanie

TECHNOLOGIA



Permanentny

ŚREDNICA UCHWYTU



od 150 mm

SIŁA MOCUJĄCA



maks. 80 N/cm²

BIEGUNOWANIE



Równoległe

Istotne parametry:

Zastosowanie:	Szlifowanie na okrągło
Technologia:	Permanentny
Siła mocująca:	80 N/cm ²
Rozmiar obrabianego przedmiotu:	min. 35 x 35 x 5 mm
Biegunowanie:	Poprzeczne
Limit przeszlifowania:	7 mm
Podziałka biegunowa:	T11 7 +4 mm (stal/epoksyd)

Zastosowanie:

- + wykańczające szlifowanie na okrągło
- + szlifowanie na sucho i z emulsją chłodzącą

Numer katalogowy	D (mm)	H (mm)	E (mm)	Masa (kg)
PERM150	150	63	120	8
PERM160	160	63	145	8,5

